

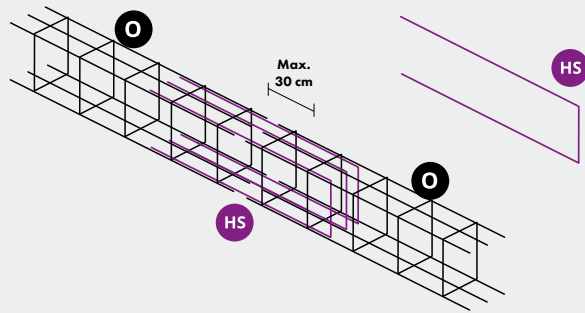
NIEUW!

RECHTE VERBINDING



VARIANT 1. OPEN/OPEN

- A. Plaats type Open (O) in lijn met type Open (O).
- B. Plaats drie haarspelden (HS) als verbinding.



Haarspeld fungeert tevens als koppelstaaf.

(4 stuks bij 400x500 mm)

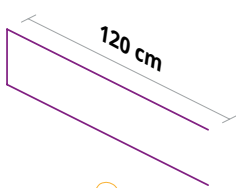


GEBRUIKSVOORSCHRIFT

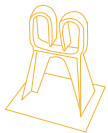
WAPENINGSKORVEN

Voor de montage worden de benodigde toebehoren meegeleverd:

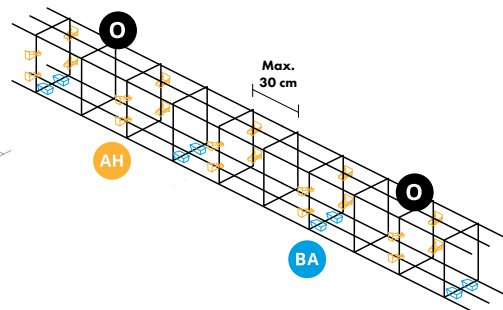
HS Haarspelden
(hoogte variabel 30 of 40 cm)



AH Afstandhouders
(Pion 35mm)



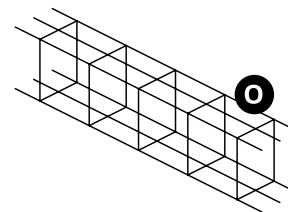
BA Afstandhouders
(Steen 35mm)



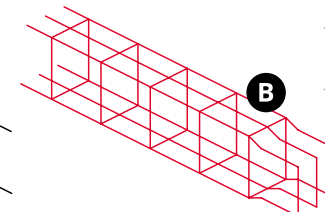
Bevestig per 60 cm twee kunststof afstandhouders linker- en rechterzijde van de korf.

Plaats per 90 cm twee betonnen afstandhouders aan onderzijde van de korf (smalle zijde onder).

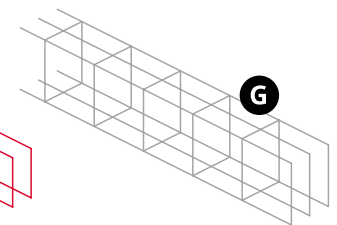
Type Open



Type Bajonet



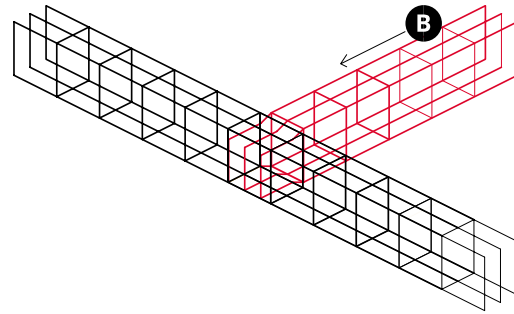
Type Gesloten



T-VERBINDING

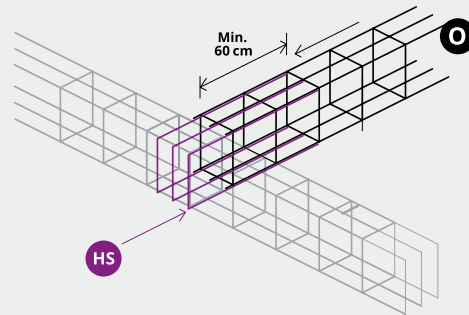
VARIANT 1. BAJONET

- Flankwapening doorknippen.
- Schuif de verjonging van type Bajonet (**B**) haaks in overliggende korf.



VARIANT 2. OPEN

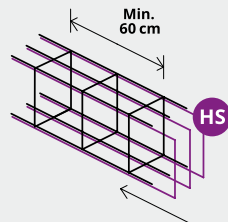
- Plaats de type Open (**O**) haaks op doorlopende korf.
- Plaats drie haarspelden (**HS**) vanuit de buitenzijde van de verbinding.



BALKBEËINDIGING

VARIANT BALKBEËINDIGING

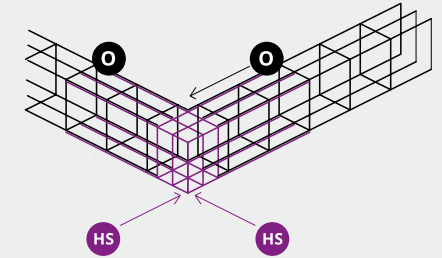
- Plaats drie haarspelden (**HS**) aan het uiteinde van de korf.



HOEKVERBINDING

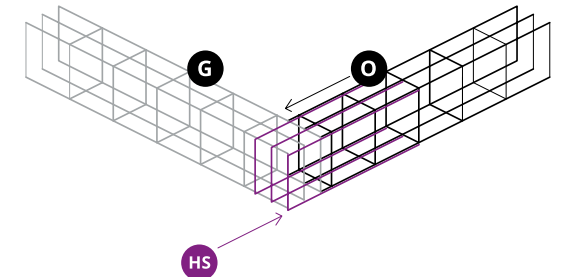
VARIANT 1. OPEN/OPEN

- Plaats twee type Open (**O**) haaks tegen elkaar.
- Plaats zes haarspelden (**HS**) als hoekverbinding, drie aan iedere korf.



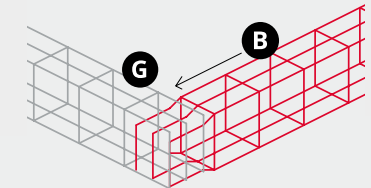
VARIANT 2. GESLOTEN/OPEN

- Plaats type Gesloten (**G**) haaks op type Open (**O**).
- Plaats drie haarspelden (**HS**) als hoekverbinding.



VARIANT 3. GESLOTEN/BAJONET

- Schuif de verjonging van type Bajonet (**B**) haaks in het uiteinde van type Gesloten (**G**).



VARIANT 4. BAJONET/OPEN

- Plaats drie haarspelden (**HS**) aan het uiteinde van type Open (**O**).
- Schuif de verjonging van type Bajonet (**B**) haaks in de gecreëerde kop (**HS**).

